

Instrukcja instalacji presetów dla branży HoReCa

#jesteśmy
wtymrazem

Autorka:
Joanna Banaszewska-Dembek

Redakcja:
Michał Brzeziński
Karolina Rutkowska

Dystrybutorzy:
www.instacademy.pl
www.sukcespisanyszmlink.pl



Trzy ważne reguły

Presety to gotowe ustawienia do darmowej aplikacji Lightroom, która służy do obróbki zdjęć. Do aplikacji wgrywamy nasze zdjęcie, następnie preset, który na nim stosujemy i gotowe – nasza fotka wygląda bosko! Od razu też będziesz wiedzieć, jakiego presetu użyć – każdy ma swoją okładkę i wystarczy, że nasze zdjęcie będzie podobne do niej.

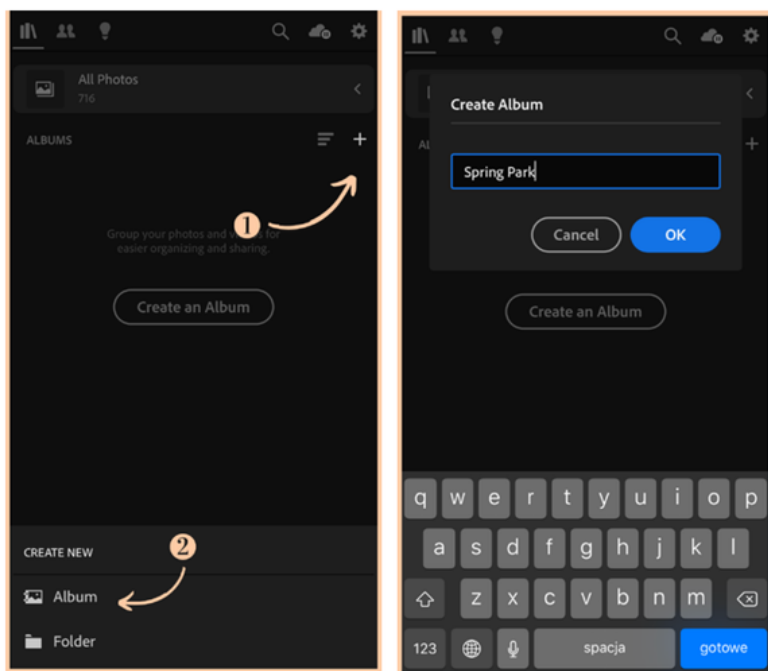
Każdy preset łąduje się do aplikacji Lightroom razem ze swoją okładką, więc jesteście go w stanie znaleźć nie tylko po nazwie, ale i po towarzyszącym mu zdjęciu. By osiągnąć oczekiwany rezultat wasza fotka musi być podobna do tej, która jest na okładce presetu! Inaczej doznacie szoku, tak jak parę razy ja, kiedy zaczynałam swoją przygodę z Lightroomem!

Jeśli po użyciu presetu na waszej fotce woda lub niebo nie uzyskały oczekiwanego wyglądu, to... jeszcze nie jest to koniec świata :) To dosyć uniwersalny problem – po prostu mogą mieć one więcej zielonej barwy niż niebieskiej lub na odwrót. Czasami także po nałożeniu presetu zdjęcie będzie prawie idealne. Warto wtedy poświęcić kilka sekund, żeby delikatnie dostroić ustawienia do potrzeb naszego zdjęcia. Zajrzyjcie wtedy do rozdziału, jak dopracować swoje zdjęcia po użyciu presetu!

Instrukcja krok po kroku

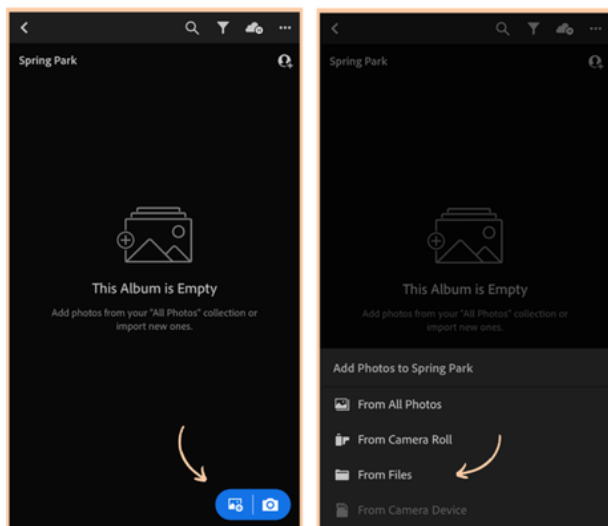
Jak zainstalować preset?

- 1 Pobierz na telefon aplikację **Lightroom**. W wersji mobilnej na smartfony jest ona darmowa.
- 2 Upewnij się, że dobrze rozpakowałeś swoje pliki .dng korzystając z instrukcji dla **iOS** lub instrukcji **Android**. Zapamiętaj, w którym folderze zapisałeś pliki .dng. Wyświetlą się jako białe lub szare prostokąty.
- 3 Otwórz aplikację **Lightroom** i stwórz nowy album o takiej samej nazwie, jak tytuł zestawu presetów.



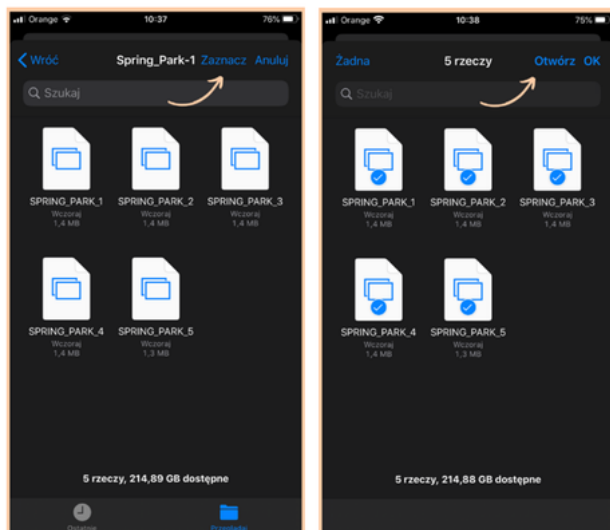
4

Otwórz stworzony album i zaimportuj tam presety. Najpierw wejdź w pliki (files).



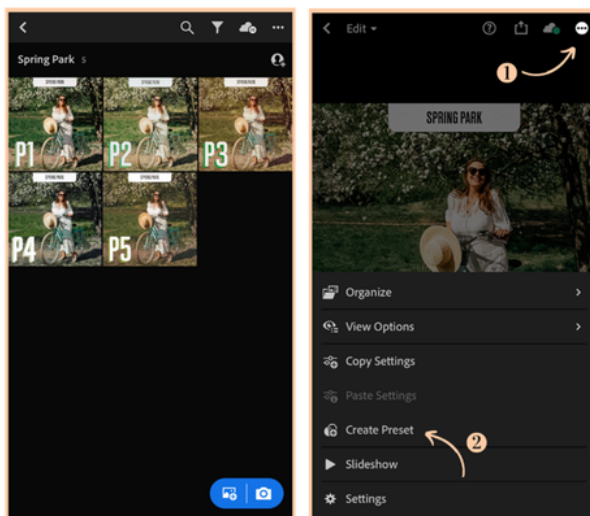
5

Następnie zaznacz wypakowane presety i otwórz je w Lightroomie.



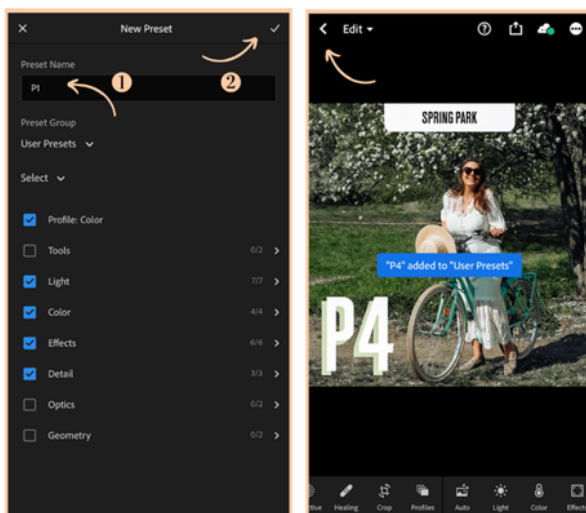
6

Po załadowaniu presetów, czas zapisać każdy z nich jako gotowe ustawienia w aplikacji. Kliknij w dowolne zdjęcie. Następnie kliknij w kropeczki w prawym górnym rogu i wybierz **Create Preset**.



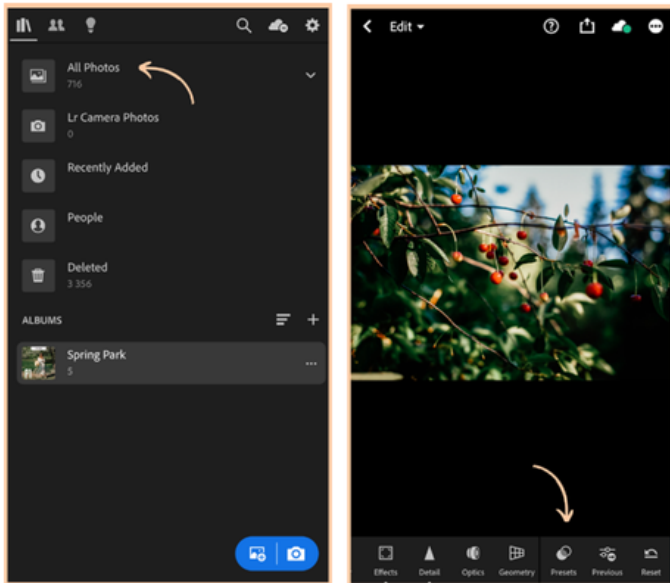
7

Nazwij preset tak samo jak zdjęcie (np. P1, P2), a jeśli korzystasz z kilku zestawów presetów, najbezpieczniej nazwać każdy z nich nazwą i numerem. Jest to odrobinę czasochłonne, ale zapewni porządek w presetach i ułatwi późniejsze korzystanie z aplikacji!



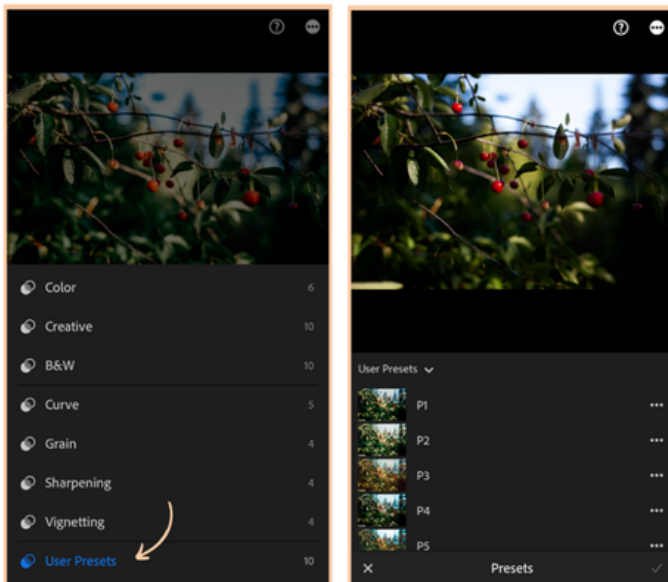
8

Gotowe! Czas skorzystać z presetów na własnych zdjęciach! Wybierzcie zdjęcie z kategorii **All Photos**, w opcjach na dole znajdziecie kategorię **Presets**.



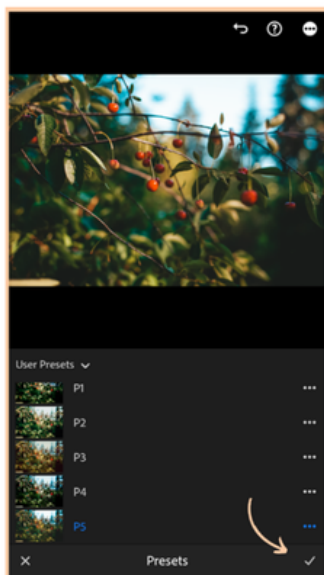
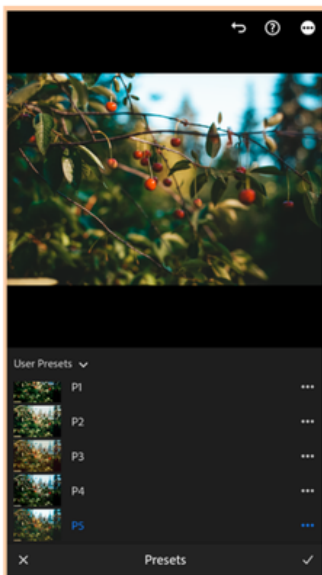
9

Następnie klikając w ptaszek obok kategorii **Color**, rozsuńcie listę i wybierzcie **User Presets**. Teraz możecie już wypróbować różne presety na Twoim zdjęciu.



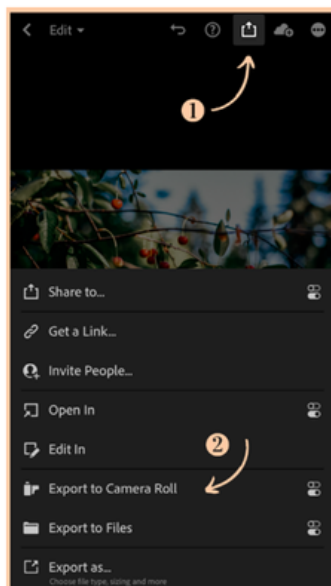
10

Jeśli znaleźliśmy idealne ustawienia dla naszego zdjęcia, to zaakceptujcie preset naciskając ptaszek w prawym dolnym rogu.



11

Następnie kliknijcie w ikonkę eksportu zdjęcia i wybierzcie **Export to Camera Roll**. I już! Wasze obrobione zdjęcie znajduje się w galerii zdjęć i jest gotowe do publikacji na Instagram.



Jak dopracować swoje zdjęcie?

W tej części dowiedziecie się, na co zwracać uwagę przy korzystaniu z presetów, a przy okazji nauczycie się, jak poruszać się w aplikacji Lightroom. Czasem dzieje się tak, że zdjęcie po użyciu presetu dalej nas nie satysfakcjonuje, ba! Nie czasem, a nawet często! Preset to idealny punkt wyjścia do tego, by eksperymentować i pracować nad swoim stylem.

Co zrobić, żeby dopracować swoje zdjęcia?

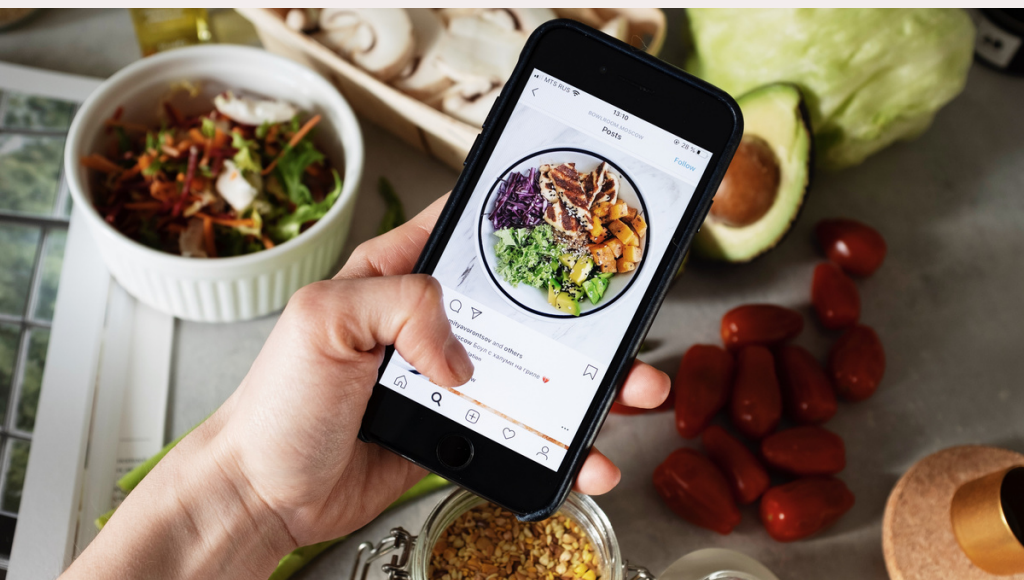
Na co zwracać uwagę?

Zaczynamy!



Co, jeśli po użyciu presetu zdjęcie dalej nie wygląda idealnie?

Użyj innego presetu z paczki! Popróbuj różnych wariantów, nawet jeśli elementy za bardzo do siebie nie pasują, może okazać się, że któreś tony dobrze zadziałają z Twoim zdjęciem! Zobacz - jedno zdjęcie, 3 różne presety i 3 efekty!

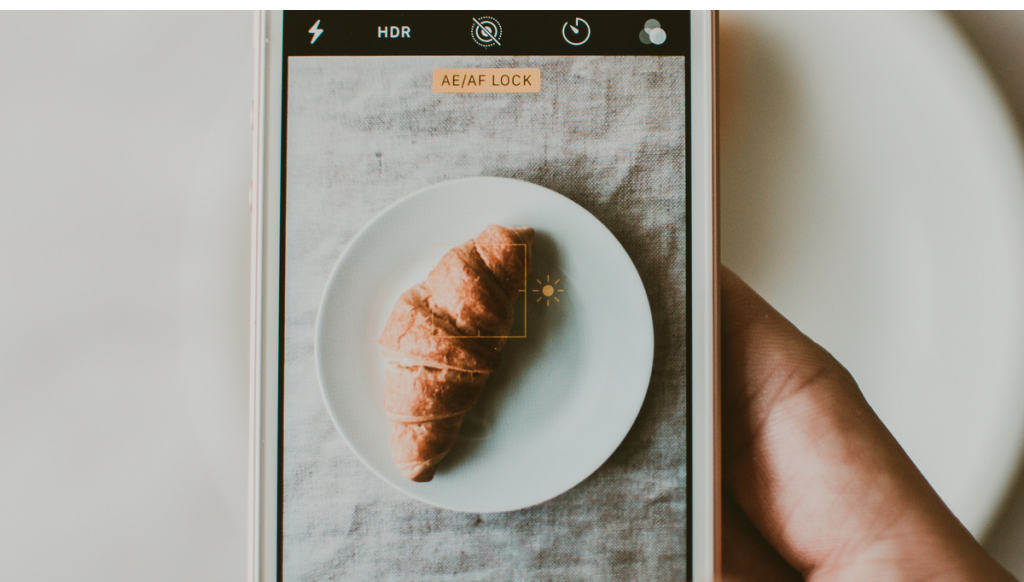


Co, jeśli preset źle obrabia wodę i niebo?

Jeśli woda lub niebo na zdjęciu nie spełniają Twoich oczekiwań to możliwe, że składowe kolorów na Twojej fotce różnią się od tych na coverze presetu. Kolory, które "tworzą" mogą być różne! Green, Aqua lub Blue - co zrobić, by je dopracować? Wchodzimy w **Color**, a następnie kolorowe kółeczko **Mix**, po prawej stronie. Wybieramy kolor z listy (kolorowe kółeczka), który chcemy edytować i następnie zmieniamy ustawienia suwaka **Hue** (zmienia odcień). Zobaczcie poniżej jaka różnica!

Co, jeśli preset usuwa kolor ze zdjęcia?

Często preset potrafi pozbawić naszą fotkę konkretnego koloru - np. zieleni. Jak to naprawić? Wchodzimy w **Color > Mix** i szukamy koloru, który jest u nas wyblakły np. **Green**. Przesuwamy suwak **Saturation** (czyli nasycenie koloru), tak aby uzyskać oczekiwany efekt! Czasem przygaszony kolor nada zdjęciu klimat, dlatego się go nie bójcie!



Co, jeśli chcę uzyskać na zdjęciu idealną biel?

Żeby uzyskać jasną i czystą biel musimy zazwyczaj zdesaturować żółty i go rozświetlić. Dlatego ponownie wchodzimy w **Mix** i ustawiamy **Saturation** na **-100** i zwiększamy wartość **Luminance** tak, aby nas zadowoliła.



A co, jeśli chcę uzyskać idealną czerń?

Czarny to twój happy color? Nie ma problemu! Zadbaj, żeby wartości **Blacks** były na **minusie**, a **Shadows** oscylowało wokół **+60**. Wszystko to znajdziesz w sekcji **Light**!

Co, jeśli chcę zresetować ustawienia?

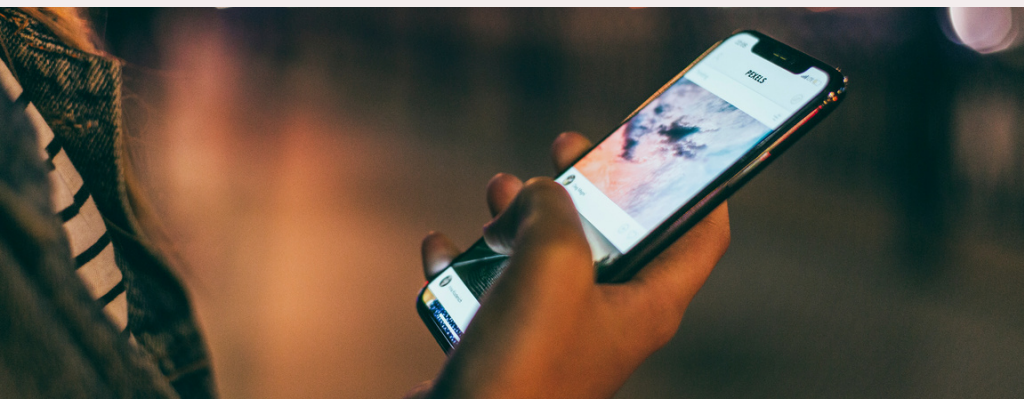
Jeśli trochę się zagalopowaliśmy i chcemy przywrócić zdjęcie do tego, jak wyglądało na początku? W prawym dolnym rogu znajdziesz przycisk **Reset**. Wybierz **To Import**. Gotowe!

A teraz trochę teorii

Skoro popracowaliście już trochę na zdjęciach, czas na garść teorii, dzięki której poznacie i zrozumiecie aplikację jeszcze lepiej! Dzięki tym poradom poczujecie się pewniej i zaczniecie sami eksperymentować!

Sekcja LIGHT

1. **Exposure:** jeśli zdjęcie jest zbyt ciemne, możemy je delikatnie doświetlić, ale uważajcie, żeby nie przesadzić.
2. **Contrast:** ja zawsze delikatnie zwiększam wartość na +, jeśli wartość jest ujemna zdjęcie jest wyblakłe.
3. **Highlights:** aby uzyskać instagramowy look, to tę wartość zmniejszamy na ok. -70.
4. **Shadows:** to jest ten suwak, dzięki któremu fotka ma „pro” wygląd. Dajemy na plus suwak, ale uważamy, żeby nie uzyskać zbyt przerysowanego efektu! Czasem ustawiam na +90, a czasem +60, musicie sami ocenić. Pamiętajcie, że wartość powinna być dodatnia.
5. **Whites:** rozświetlenie bieli, czasem na + jeśli zdjęcie jest jasne, a kiedy chcę uzyskać inny klimat to na -.
6. **Blacks:** znowu zależy od zdjęcia. Kiedy mam na sobie czarne ubrania i chce mieć piękny, głęboki kolor, to na minus. Jeśli chcę trochę przetarty, przerysowny wygląd, to na +.





Sekcja COLOR

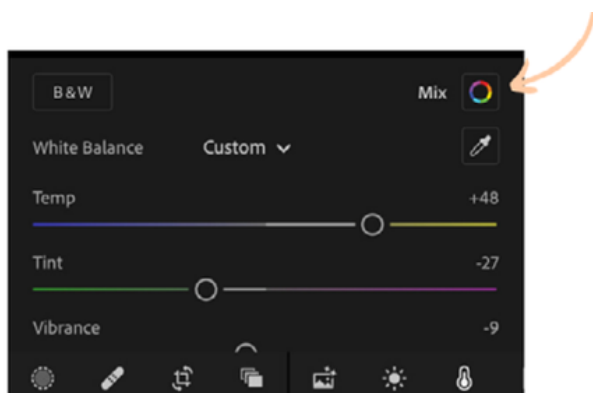
1. **Temp:** ja jestem ciepłolubna, jeśli chodzi o tony na zdjęciach. Z tego powodu zawsze ustawiam suwak na plus, niemniej wszystko zależy od Waszych upodobań. Suwak pozwala manipulować temperaturą zdjęć, ale uważajcie, bo jest bardzo czuły.
2. **Tint:** pozwala neutralizować niechciane tony. Zazwyczaj ustawiam delikatnie +, ale uważajcie, by nie sprawić, że zdjęcie będzie zbyt różowe.
3. **Vibrance:** w przeciwieństwie do Saturation, wydobywa jaskrawość tych najżywszych kolorów na zdjęciu. Zwykle ustawiam na +.
4. **Saturation:** czyli nasycenie wszystkich kolorów. Używam go, tylko jeśli muszę. Wartość ujemna prowadzi do czarno-białego zdjęcia, a dodatnia sprawi, że będzie ono przesycone w całym kolorystycznym spektrum.

Sekcja COLOR - MIX

U góry po prawej stronie jest narzędzie Mix. Jest ono równie ważne, co dwie właśnie opisane przeze mnie wcześniej zakładki. Klikamy w nie i zaczynamy zabawę z kolorami. Za pomocą tego narzędzia możecie manipulować każdym kolorem w zakresie:

- **Hue:** odcień - możemy sprawić, że zieleń będzie nierealnie piękna, skóra złocista, a żółta trawa zielona.
- **Saturation:** nasycenie - sprawi, że różowe kwiaty będą jeszcze bardziej różowe, a niebo niebieskie jak w animacji Pixara.
- **Luminance:** rozświetlenie - rozświetli strefy kolorystyczne, by nadać im realistycznego odcienia.

Teraz możecie manipulować każdym kolorem!



Powodzenia!

#jesteśmywtyrmrazem